

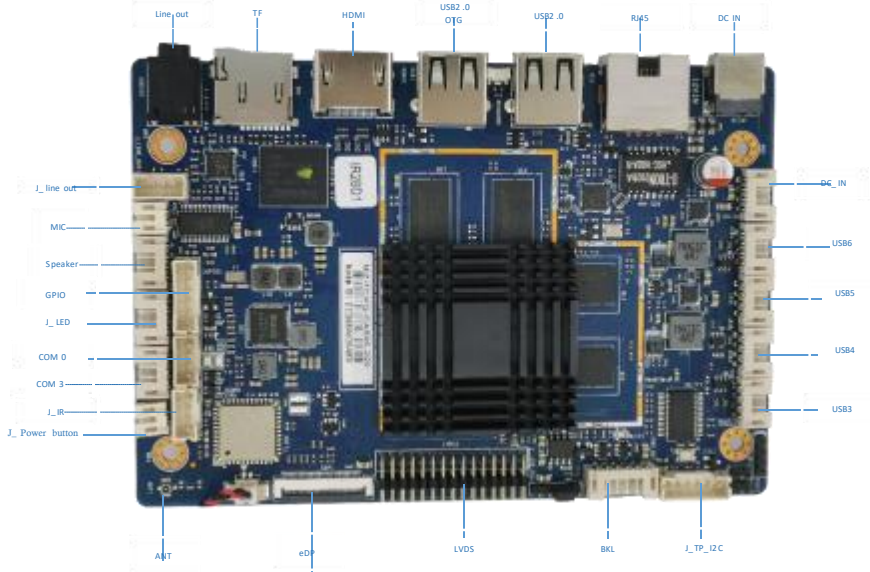


- 基于RK3288w, 四核A17, 最大主频1.6GHz
- 板载 2GB DDR3L内存 (可选 1GB)
- 板载EMMC, 可选8/16/32G
- 板载WIFI+BT芯片
- 支持HDMI/LVDS/eDP组合双显
- 可扩展6个USB2.0, 2个 COM
- 支持10/100M 以太网
- 支持网络唤醒、看门狗、定时开关机;
- 支持安卓7.1和ubuntu18.04

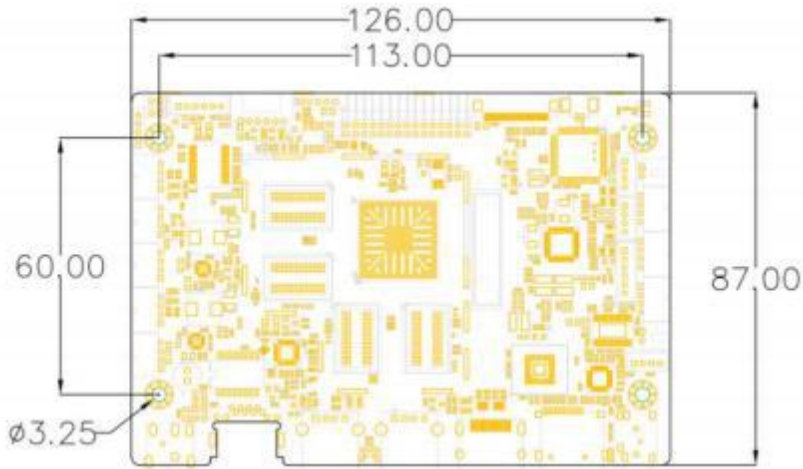
主板规格简介

Processor	CPU	RK3288W Quad core ARM Cortex-A17, maximum frequency 1.6GHz
	GPU	ARM Mali-400 MP4
Memory	Type	Option 1GB/2GB, DDR3L
System	OS	Android 7.1、Ubuntu 18.04
Storage	Type	Onboard EMMC (Option 8G/16/32GB)
Audio	Audio	HD sound quality IC, ALC5651
Network	LAN	1 x 10/100Mbps LAN
I/O	Display	1x HDMI Type-A 1,30 Pin, 2x 15PIN LVDS 1 x 6Pin LVDS 1,30 Pin, 1x 30PIN FPC
	Audio	1 x 3.5mm Line out 1 x Line out pin 1 x Mic pin 1 x Speaker pin Amplifier:8W/8Ω
	USB	IO: 2 x USB2.0, one OTG, default HOST Internal pins : 4 x USB2.0
	COM	2个 4pin TTL Voltage 5V
	Other	1 x TF 1 x TP-I2C(1*6pin 2.0mm) 1 x power LED 1x GPIO pin , 1 x ADC and 3 x GPIO 1 x IR pin
Power	Input	12V DC IN
Dimension	L X H	126mm x 87mm
Environment	Operating temperature	-5~50°C
	Operating humidity	10%~90% (Non-condensing)
	Storage temperature	-20~70°C
	Storage humidity	5%~90% (Non-condensing)

产品图示



产品尺寸图



产品选型

型号	描述
R28D-28WB	RK3288W/HDMI/LVDS/EDP/2G/8G/WIFI+BT
R28D-28W	RK3288W/HDMI/LVDS/EDP/2G/8G/WIFI
R28D-216WB	RK3288W/HDMI/LVDS/EDP/2G/16G/WIFI+BT
R28D-216W	RK3288W/HDMI/LVDS/EDP/2G/16G/WIFI

产品说明，如有变更，恕不另行通知

深圳市智微智能科技开发有限公司 (简称智微智能)成立于2011年, 注册资本18000万元, 公司总部位于深圳市福田区泰然九路海松大厦B座13楼, 是国内物联网硬件方案商的开拓者和领航者, 国家级高新技术企业。

智微智能科技是物联网领域核心解决方案商, 专注于智慧零售、智慧教育、智慧金融、智慧支付、智能办公系统、公共安全、网络安全、网络通讯设备、服务器、工业物联控制系统和云计算领域的新科技应用方案的研究和开发, 专注于“云-网-端/边”的设备开发、生产、销售, 为行业用户提供极具竞争力的核心解决方案, 帮助客户在城市智慧化发展中取得成功, 推动行业高度信息化和智慧化的全面发展。

主营产品包括: 电脑主板、一体机、 OPS模块、录播系统、云终端、播放终端、多功能支付终端、工业主板、工业BOX、网络交换机、网络安全设备和服务器等。

智微智能将携手领先的物联网合作伙伴, 加速推动物联网技术进步和实景应用, 在智能硬件领域, 配合大数据和人工智能, 加速战略布局和技术创新, 扩大领先优势, 为用户带来完美体验。加速国际化进程, 将推出更多的智能解决方案给用户。

